

Quicklink Midi Backpack



- ▶ Più di 15 connessioni aggregate: Wi-Fi, Modem e LAN
- ▶ 5 secondi di tempo per essere operativo
- ▶ Ottimizzato per i flussi attraverso il satellite
- ▶ Opzione HEVC per ogni profilo
- ▶ Bonding su connessioni internet multiple

Caratteristiche Principali

- ▶ Opzione HEVC/H.265 disponibile su ogni profilo
- ▶ Bonding su connessioni internet multiple
- ▶ Riconoscimento Automatico della velocità di Banda con adattamento automatico
- ▶ Informazioni sulla CPU disponibili per la conferma che la massima qualità è ottenuta
- ▶ Trasporto IP elastico con audio sincronizzato
- ▶ 2 x Porte Ethernet per la connessione verso satellite
- ▶ 8 modem addizionali per reti telefoniche
- ▶ Doppio alloggiamento Vmount per batterie standard per un uso continuo ed illimitato
- ▶ Riconoscimento automatico del formato video PAL ed NTSC consentendo la scelta del formato di Playout.
- ▶ Tasto rapido di disabilitazione dei modem quando richiesto
- ▶ Alimentazione da qualsiasi sorgente tipo XLR
- ▶ Controllo completo delle funzioni di configurazione e monitoraggio direttamente sul trasmettitore, sull'interfaccia Web (da ogni dispositivo) o dallo Studio remoto
- ▶ Integrazione e controllo con Inmarsat BGAN HDR
- ▶ Zaino anti-batterico, a norme militari, con copertura anti pioggia
- ▶ Monitor incorporato da 8" Touchscreen
- ▶ Accesso da Wi-Fi Remote hotspot
- ▶ Profili ottimizzati per la trasmissione su satellite
- ▶ Riconoscimento automatico dell' APN
- ▶ Funzione di Store & Forward

La soluzione

Quicklink sviluppa quotidianamente le proprie soluzioni di trasmissione per rispondere ai bisogni delle industrie ed il lancio del Quicklink Midi Backpack porta il report delle notizie dal campo ad un livello più alto. Progettato per essere compatto ma potente, lo zaino Midi trasmette in alta qualità il contenuto giornalistico Audio Video anche dalle zone più remote.

Progetto moderno

Quicklink ha sviluppato un trasmettitore moderno che incorpora tutte le funzioni richieste per eseguire collegamenti in diretta da qualsiasi località. Il trasmettitore può aggregare fino a 15 connessioni, includendo Wi-Fi, Modem e satelliti.

La progettazione modulare consente di estrarre facilmente il trasmettitore dallo zaino per un suo utilizzo in uno Studio, su di un mezzo mobile o in una postazione mobile.

Ottimizzato per il satellite

Quicklink Midi ottimizza automaticamente la sua trasmissione per massimizzare la qualità e minimizzare la latenza, inclusa la risoluzione CIF. Il trasmettitore è stato testato con successo sui collegamenti con i satelliti Thuraya, VSAT and KaSAT. Il trasmettitore ha anche una completa integrazione con Inmarsat BGAN HDR, inclusa la funzionalità GPS.

Piccolo, leggero, Potente.

Con il suo peso di soli 1,78 kg, il Quicklink Midi Encoder rappresenta il mezzo ideale per eseguire dirette professionali. Come ausilio ai moderni broadcasters, per produrre riprese in diretta di alta qualità, Quicklink ha sviluppato la sua ultima versione del Software Windows Live con l'installazione dell'algoritmo HEVC (High Efficiency Video Coding) anche conosciuto come H.265 (in collaudo).

HEVC/H.265 è lo standard per la codifica della prossima generazione di trasmettitori, succederà all' H264 e sarà in grado di trasmettere contenuto di alta qualità con la metà del bitrate dell'H264.

Robusto ed Affidabile

Quicklink Midi Backpack aggrega automaticamente, senza interruzioni, pause o distorsioni, tutte le possibili fonti di Banda disponibili, anche in presenza di cadute o ritorni di linea da Satellite o da reti cellulari. Lo stato della connettività per ogni rete cellulare e per ogni connessione, includendo dati come velocità e ritardo, viene visualizzata chiaramente sul display del trasmettitore.

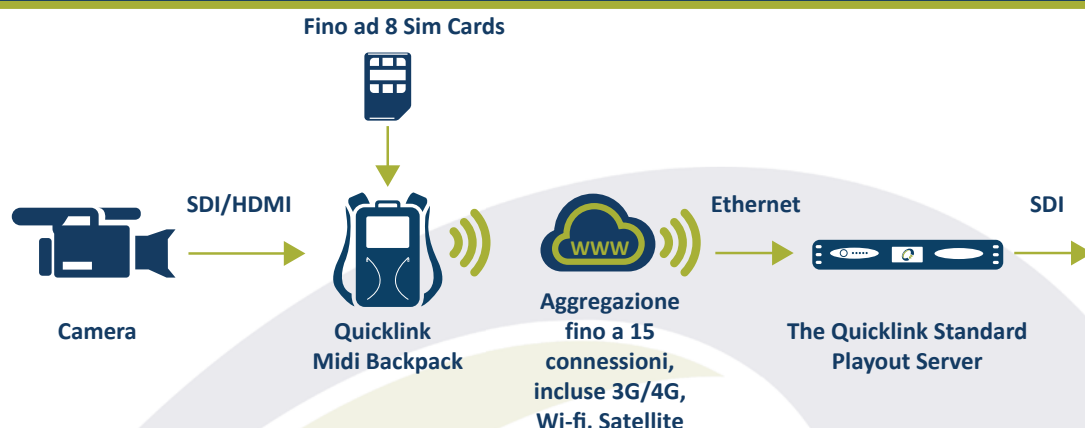


Contact: Enrico Pietrosanti - Via Remo La Valle, 105 -
00054 Fiumicino (Roma) Italia

Tel: +39 06 916505771 - www.enricopietrosanti.com - info@enricopietrosanti.com

Midi Backpack

Descrizione & Specifiche tecniche



Specifiche tecniche del Quicklink Midi Backpack

CPU		Processore i7 Intel
Video	Ingressi Video	Ingresso Video SDI 1 x 10 bit HD / SD (BNC), 1 x HDMI connettore tipo A.
	Formati video SD	576/25, 625/25 PAL, 525/29.97 NTSC
	Formati video HD	720p50, 720p59.94, 720p60, 1080PsF23.98, 1080p23.98, 1080PsF24, 1080p24, 1080PsF25, 1080p25, 1080PsF29.97, 1080p29.97, 1080PsF30, 1080p30, 1080i50, 1080i59.94 and 1080i60
	Video sampling	4:2:2
	Precisione del colore & spazio	10 bit, Rec 601, Rec 709
	Video encoder	MPEG-4 Video part 10 (AVC/H.264), Baseline, Profilo Main ed High Profilo H.264 video codec inclusivo dei miglioramenti personalizzati. HEVC
	Conformità SDI	SMPTE 292M, SMPTE 259M
Audio	Ingressi Audio	2 Canali embedded in SD & HD. 8 Canali embedded in SD ed HD, 2 canali sbilanciati con convertitore di sample rate.
	Audio encoder	AAC-HE2-LC da 12Kbps a 56Kbps
	Audio Talkback IFB	1 X Analogue 1/4" Jack Audio IFB /
Network	Reti supportate	1x Wi-Fi, 2x Ethernet, 4x USB. Anche Satelliti, Thuraya IP, BGAN, VSAT, News Spotter ed altri servizi in Banda Ka. 8 modem incorporati ad alto guadagno.
	Tecnologie supportate	LTE, HSPA+, HSDPA/HSUPA, UMTS, Wi-Fi 802.11 AC, b, g & n Dual Band
Hardware	Porte di ingresso/uscita	4 porte USB 2.0 , 2 x Gigabit Ethernet 1x DisplayPort
	Hard Drive	Stato solido da 250 GBytes
	Antennae	Sistema d'antenna incorporato. Connettori Standard SMA per la connessione con antenne esterne. 8 antenne esterne per aumentare il guadagno.
	Connettori Batterie	Doppia piastra Vmount consente la sostituzione delle batterie senza interruzioni
	Autonomia	3-4 ore dipendentemente dalla capacità della batteria.
Physical	Controllo	8" LCD touchscreen; USB mouse e tastiera, controllo remoto via web
	GUI	Touch screen semplice da usare. Anteprima Video con indicazione del livello Audio
	Dimensioni	Encoder: 190mm x 220mm x 70mm (7.5" x 8.6" x 2.8") Con lo zaino: 400mm x 330mm x 130mm (15.8" x 13" x 5.2")
	Temperatura d'utilizzo	da 0 a 55 °C
	Peso Encoder	Con la piastra delle batterie ed inclusi gli 8 modem 1.76kg

