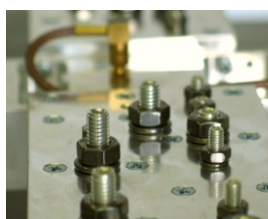


COMBINATORE/DIVISORE 2-2,5GHz 2/3/4 Canali
COMBINER/SPLITTER 2-2,5GHz 2/3/4 Channels

Combinatore/Splitter realizzato da filtri passabanda in cavità (fino a quattro) e da un accoppiatore. I filtri sono costruiti in alluminio e ottone fresati e argentati ognuno dei quali incorpora 5 cavità passabanda e 2 cavità notch. La sintonia dei filtri è facilitata grazie alla viti di precisione tutte facilmente accessibili.

L'accoppiatore combina tutti i filtri su un unico connettore tramite linee a microstrip calibrate.



L'intero combinatore, montato su un telaio 19" 2 unità, viene fornito, già tarato, nella versione a 2, 3 o quattro canali. L'accoppiatore è unico per tutte le versioni e quindi il combinatore a 2 canali può essere facilmente trasformato in uno a 3 o 4 canali. E' presente una comoda presa "RF monitor" per un immediato controllo dei canali combinati.



CMB2-7C-23F

Combiner/Splitter realized by passband filters (up to four) and a coupler. The filters are constructed with milled aluminum and brass, fully silvered, each of which incorporates 5 passband cavities and 2 notch cavities. The tuning of the filter is facilitated thanks to the precision screws with easy access. The coupler, also realized with silvered aluminum and brass, combines all the filters on a single connector through calibrated microstrip lines. The entire combiner, mounted on 19" 2 unity rack, can be supplied in 2, 3 or 4 channels version. The upgrade of 2 channels combiner to 3 or 4 channels version is easy thanks to the same coupler supplied on all models. There is one useful "RF monitor" connector for an immediate inspection of combined channels.



CARATTERISTICHE

- Costruzione modulare Filtri+accoppiatore
- Filtro alta selettività a 5 cavità per ogni canale
- Due cavità notch sintonizzabili per ogni canale
- Versione a 2 canali facilmente upgradabile a 3 o 4 canali
- Argentatura totale per una bassa perdita di inserzione
- Fornito su rack 19" (altezza 2 unità)
- Connettori dei canali sul pannello frontale o posteriore
- Versione a 2, 3 o 4 canali combinati
- Monitor RF dei canali combinati sul pannello frontale

FEATURES

- Modular construction Filters+coupler
- High selectivity 5 cavities filter for each channel
- Two tunable notch cavities for each channel
- Two channels version easily upgradable to 3 or 4 channels
- Fully silvered parts for low insertion loss
- Supplied on 19" rack (2 unity height)
- Channels connectors on front or back panel
- Version with 2, 3 or 4 channel combined
- Combined channels RF Monitor on front panel

APPLICAZIONI

- Filtraggio e combinazione di più trasmettitori \Radio Link su una antenna
- Filtraggio e splittaggio fino a 4 frequenze con una sola antenna
- Trasmissione Multicanale con una sola antenna
- Ricezione multicanale con una sola antenna

APPLICATIONS

- Filtering and combining of Radio Link transmitters over only one antenna
- Filtering and splitting up to 4 frequencies with only one antenna
- Multichannel transmission with only one antenna
- Multichannel reception with only one antenna

MODELLI DISPONIBILI AVAILABLE MODELS

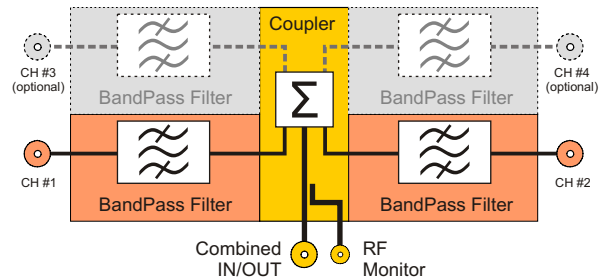
	MODELLO MODEL					
	CMB2-7C-23	CMB3-7C-23	CMB4-7C-23	CMB2-7C-23F	CMB3-7C-23F	CMB4-7C-23F
2 canali (2 Channels)						
3 canali (3 Channels)						
4 canali (4 Channels)						
Connettori sul Frontale (Connectors on Front Panel)						
Connettori sul Retro (Connectors on Back Panel)						
Presa RF Monitor (Connector RF Monitor)						

↓ VISTA POSTERIORE BACK VIEW

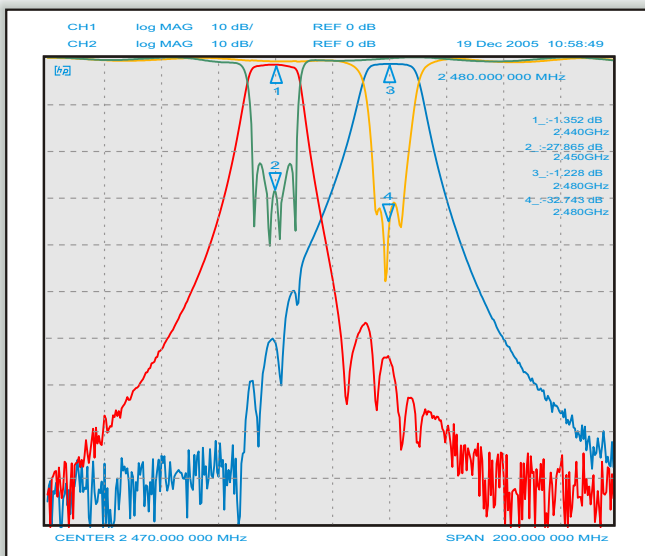


CMB2-7C-23

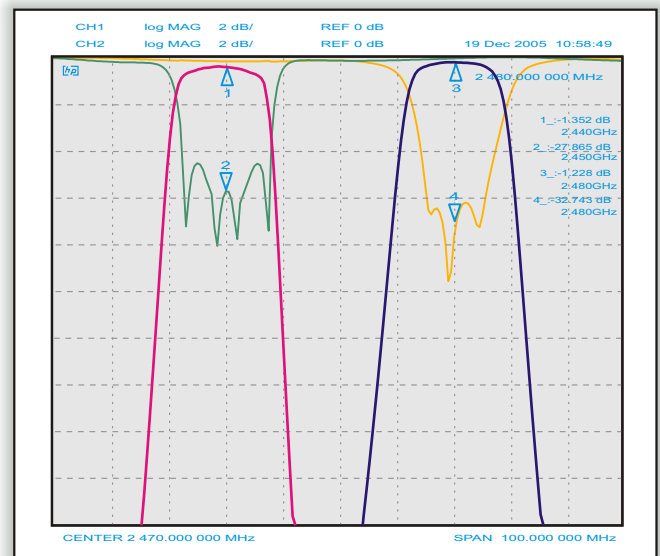
↓ SCHEMA A BLOCCHI BLOCK DIAGRAM



↓ RISPOSTA IN FREQUENZA TIPICA TYPICAL FREQUENCY RESPONSE



CMB2-7C-23: Risposta tipica 10dB/div. Spaz. 40MHz
CMB2-7C-23: Typical response 10dB/div. spac. 40MHz



CMB2-7C-23: Risposta tipica 2dB/div. Spaz. 40MHz
CMB2-7C-23: Typical response 2dB/div. spac. 40MHz

↓ SPECIFICHE TECNICHE

Frequenze operative	2-2,5GHz (1,5-2GHz su richiesta)
Banda del filtro di canale	5-20MHz adjustable
Reiezione fuori banda del filtro	>90dB@+/- 80MHz dal c.f.
Perdita di passaggio (Ch 1&2)	<1,2dB, typ. 1dB(*)
Perdita di passaggio (Ch 3&4)	<1,6dB, typ. 1,4dB(*)
Isolamento fra i canali	>40dB (spaziat. Canali >30MHz)
Potenza RF massima totale	100W
Impedenza IN-OUT	50Ω
Attenuazione presa RF Monitor	circa -40dB
Connettori IN/OUT	N femmina
Connettore RF Monitor	BNC femmina
Dimensioni	19" 2u rack, prof. 210mm
Peso	2Ch 4Kg, 3Ch 5Kg, 4Ch 6Kg

(*) La perdita di passaggio dipende dalla spaziatura fra i canali e dalla larghezza di banda del filtro e può aumentare se la taratura non è eseguita in modo ottimale.

↓ TECHNICAL SPECIFICATIONS

Operation frequencies	2-2,5GHz (1,5-2GHz on request)
Channel filter bandwidth	5-20MHz adjustable
Channel filter outband rejection	>90dB@+/- 80MHz from c.f.
Channel insertion loss (Ch 1&2)	<1,2dB, typ. 1dB(*)
Channel insertion loss (Ch 3&4)	<1,6dB, typ. 1,4dB(*)
Isolation between channels	>40dB (ch spacing >30MHz)
Max total RF power	100W
IN-OUT impedance	50Ω
RF Monitor attenuation	about -40dB
IN/OUT connectors	N female
RF Monitor connector	BNC female
Dimensions	19" 2u rack, deep 210mm
Weight	2Ch 4Kg, 3Ch 5Kg, 4Ch 6Kg

(*) The insertion Loss depends from channels spacing and filter bandwidth. A not optimal tuning of the filters could increase the insertion loss.

Some images are simulated for clarity of reproduction.
Alcune immagini sono simulate per chiarezza di riproduzione.

Characteristics and data subject to change without notice.
Caratteristiche e dati soggetti a cambiamenti senza preavviso.